

# Pont de la Porte-du-Scex

## Remise en état

Vouvry (VS) - Chessel (VD)



### Caractéristiques techniques

Longueur totale : 71.5 m  
 Largeur : 4.95 m  
 Hauteur max : 7.8 m

### Quantités

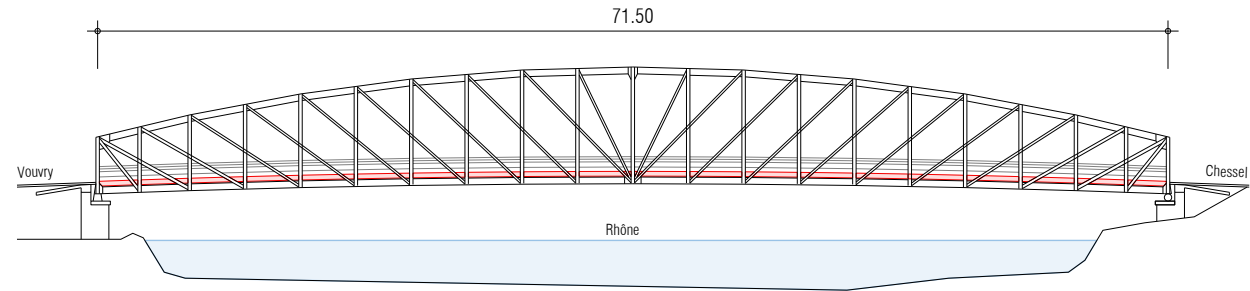
Const. métallique : 70 t

### Exécution

Maître de l'ouvrage : SR Vaud  
 SRCE Valais  
 Entreprise : Biollay SA  
 Réalisation : 1989 - 1990  
 Coûts : 830'000 CHF

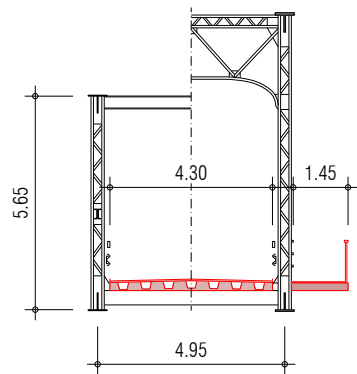
Le pont sur le Rhône à la Porte du Scex, datant de 1909, relie les communes de Vouvry (VS) et de Chessel (VD). Cet ouvrage, se trouvant en très mauvais état, a été assaini en 1990. Cette remise en état a consisté à :

- remplacer le tablier existant par une dalle orthotrope plus légère,
- remplacer quelques entretoises,
- réparer ponctuellement quelques éléments métalliques,
- mettre en place une nouvelle passerelle métallique fixée contre le pont existant,
- mettre en place des joints de dilatation (jusqu'à inexistants sur l'ouvrage).

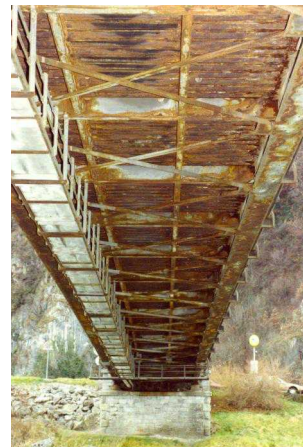


Elévation

Cadre de Rive      Cadre central



Coupe transversale



Avant remise en état



Après remise en état



Après remise en état



Avant remise en état

